



GEO-Olympiade - Eerste ronde
Schooljaar 2016-2017

Vlaamse Geografie Olympiade

22ste Editie

2016-2017

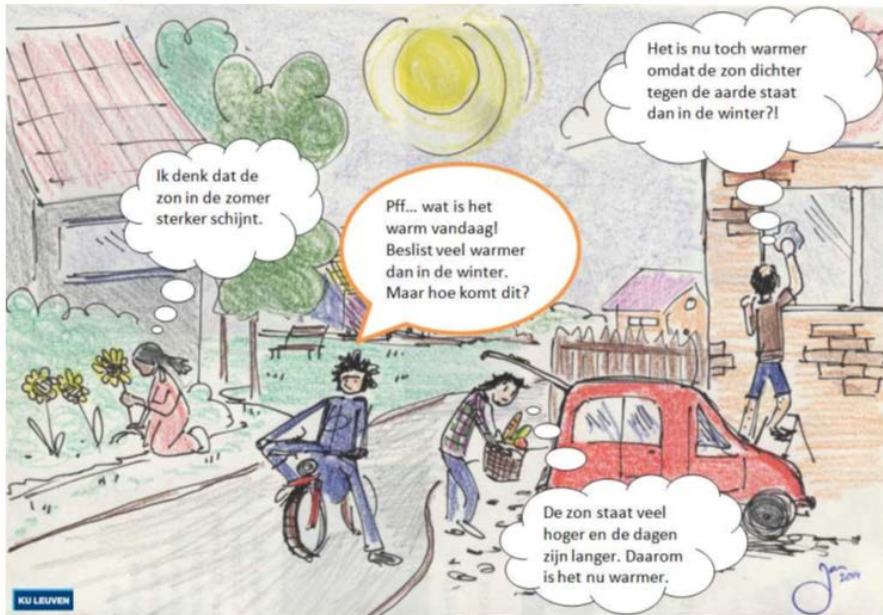
Eerste ronde



EOS | Nationaal Geografisch Instituut | KBIN | NewScientist | PONTO | Davidsfonds Uitgeverij

Onderwijsinstellingen: UA Antwerpen | VUB | UGent | U Hasselt | KU Leuven | KU Leuven Kulak | Moretus Hogeschool

Verenigingen: BNV | KVCV | VLA | VOB | VeLeWe



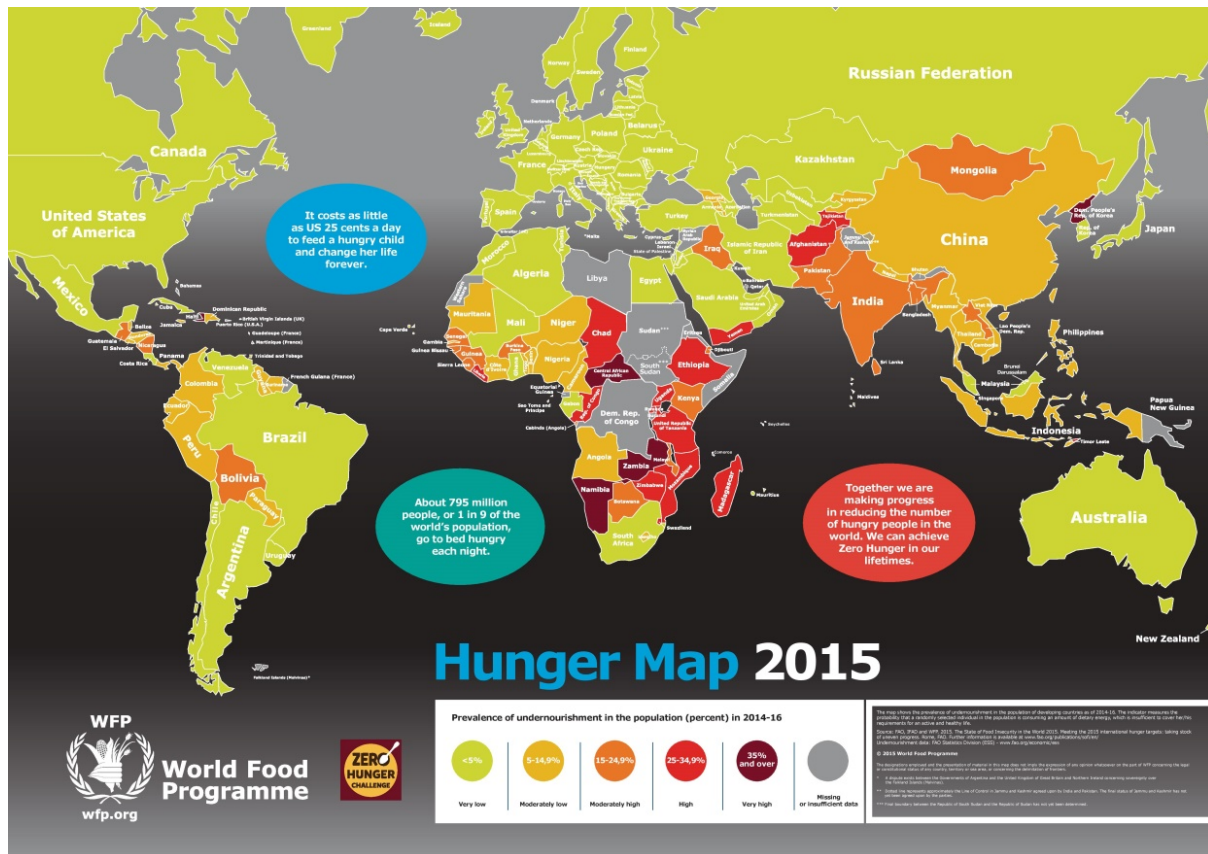
1) Wie geeft het juiste antwoord op de vraag van de fietser?

- A Het meisje dat een bloem plukt
- B De ruitenwasser op het trapje
- C De man die boodschappen inlaadt
- D Geen enkele persoon



2) Dit abrasieplat in Malta is duidelijk in verschillende delen opgedeeld, waarom?

- A Het is een uitzonderlijk fysisch erosieproces.
- B Het is aangelegd door de mens voor garnalenkweek.
- C Het is aangelegd door de mens als zoutwinningsgebied.
- D Het is aangelegd door de mens als vorm van kunst.

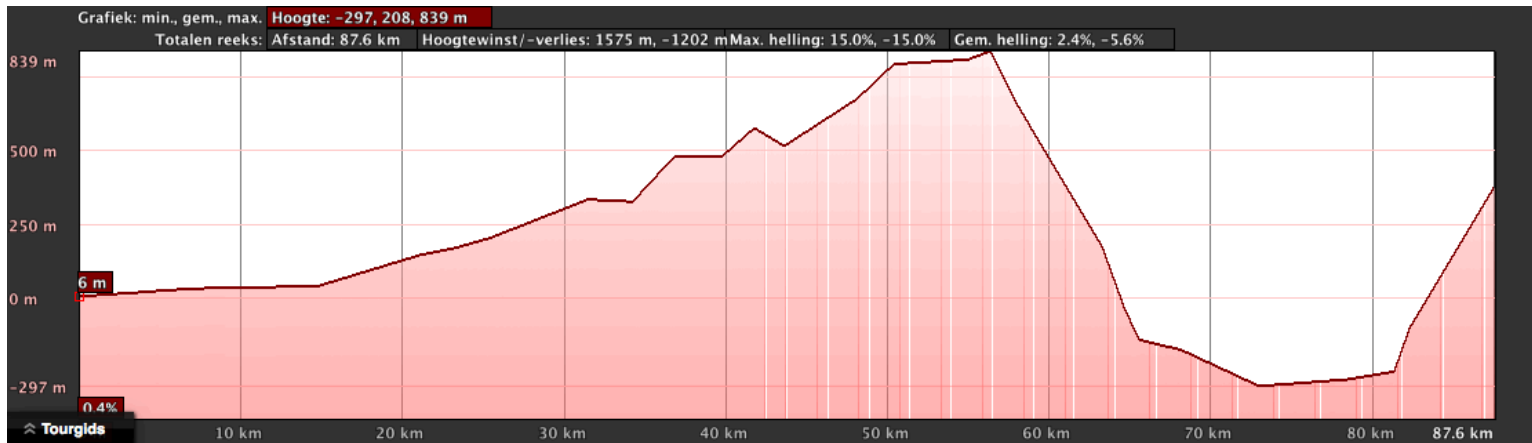


3) Ongeveer 1 op 8 mensen in de wereld is ondervoed. Bijna alle mensen die met dat probleem kampen, wonen in ontwikkelingslanden (98%).

Er zijn meerdere mogelijkheden om de voedselvoorziening daar te verbeteren.

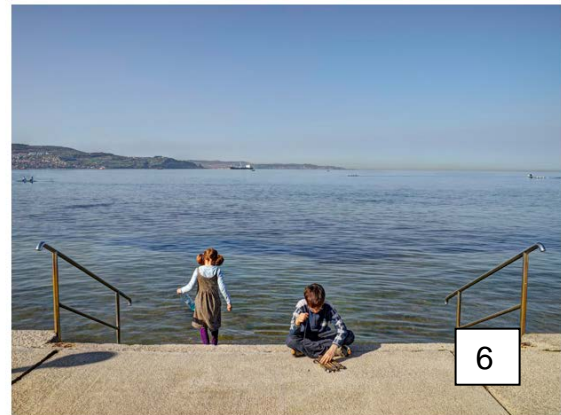
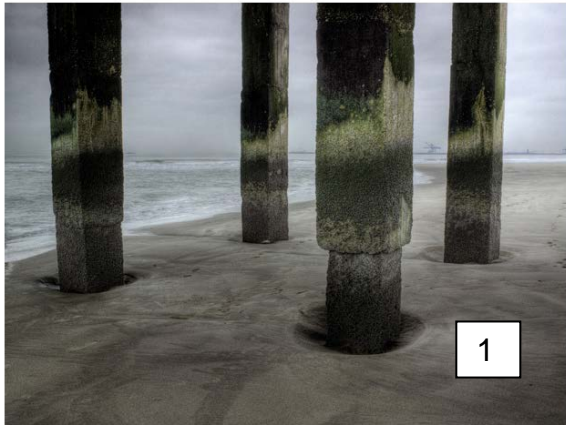
Welke van deze duurzame oplossingen is de minst duurzame op lange termijn?

- A Voedsel importeren uit andere landen
- B Rechtstreekse aankoop bij lokale landbouwers
- C Nieuwe landbouwtechnieken introduceren bij de lokale bevolking
- D Voedselvoorraden aanleggen voor in tijden van nood



4) Op welke breedtegraden is de dwarsdoorsnede gemaakt?

- A 36°NB
- B 32°NB
- C 0°NB
- D 30°ZB

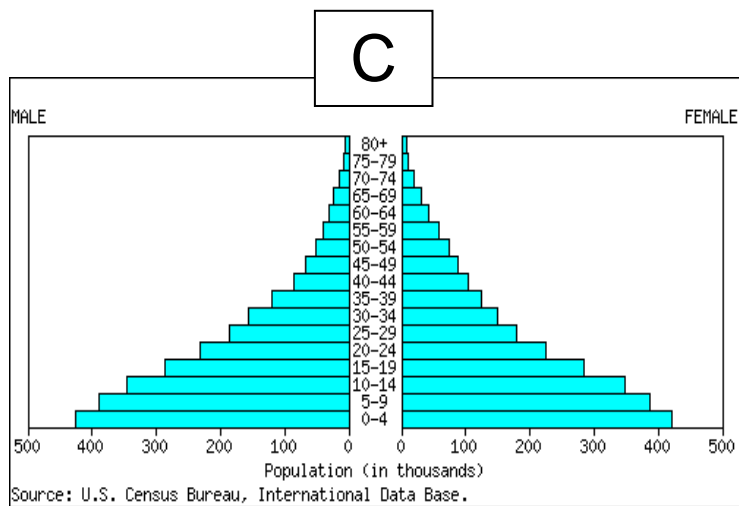
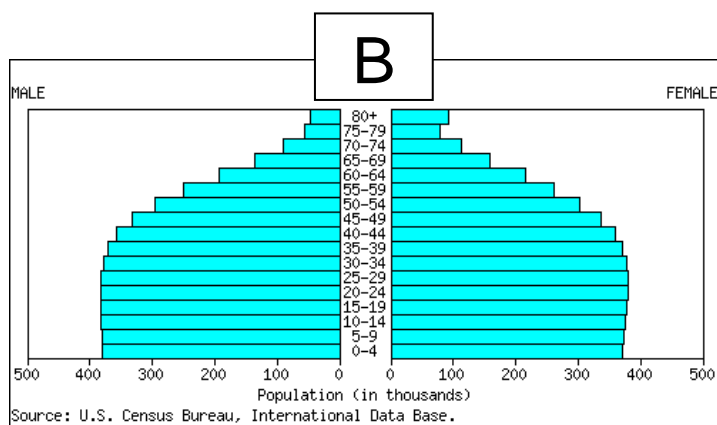
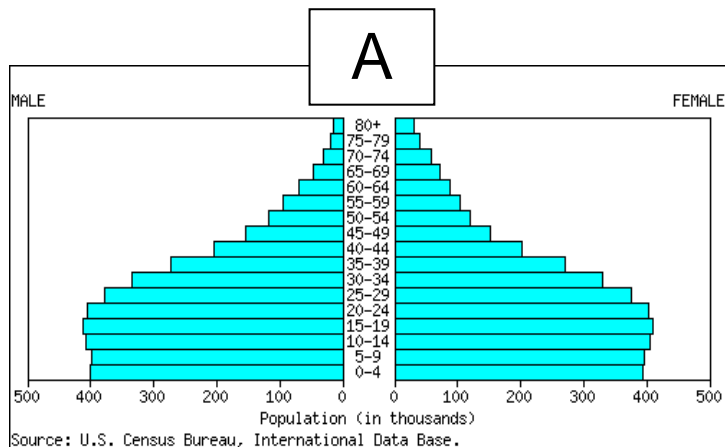


5) De fotograaf Carl De Keyzer maakte een reportage over kusten.
Welke twee afbeeldingen zijn van Blankenberge?

- A Foto's 4 en 6
- B Foto's 1 en 2
- C Foto's 3 en 5
- D Foto's 1 en 5

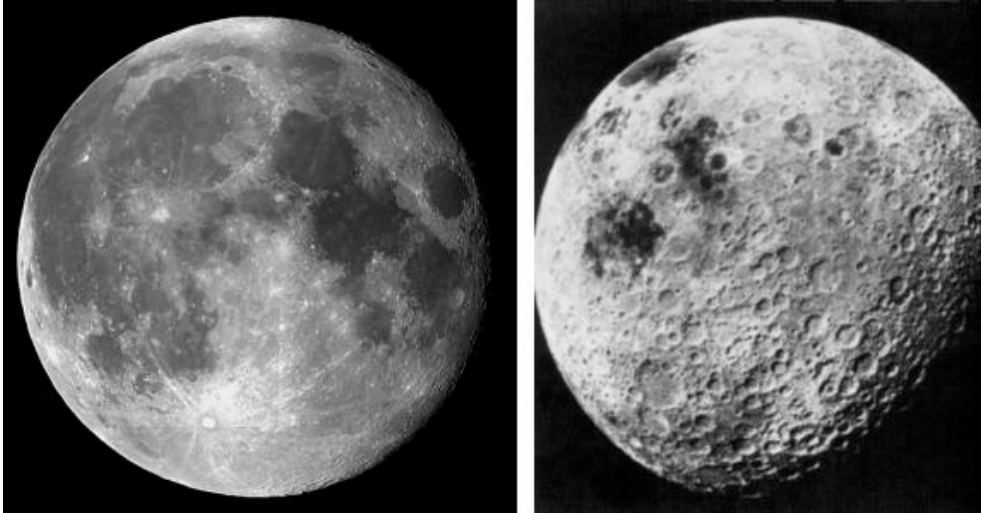


6) Dit zijn 3 bevolkingshistogrammen van hetzelfde land, geldig voor 2000, 2025 en 2050



Wat is de juiste chronologische volgorde?

- A ACB
- B BCA
- C CAB
- D CBA



7) Als je van op de Aarde naar de Maan kijkt, zie je altijd dezelfde kant van de Maan.
Hoe komt dit?

- A De Maan roteert niet om haar as.
- B De Maan roteert ongeveer één keer per dag om haar as.
- C De Maan roteert ongeveer één keer per maand om haar as.
- D De Maan roteert net één keer per jaar om haar as.



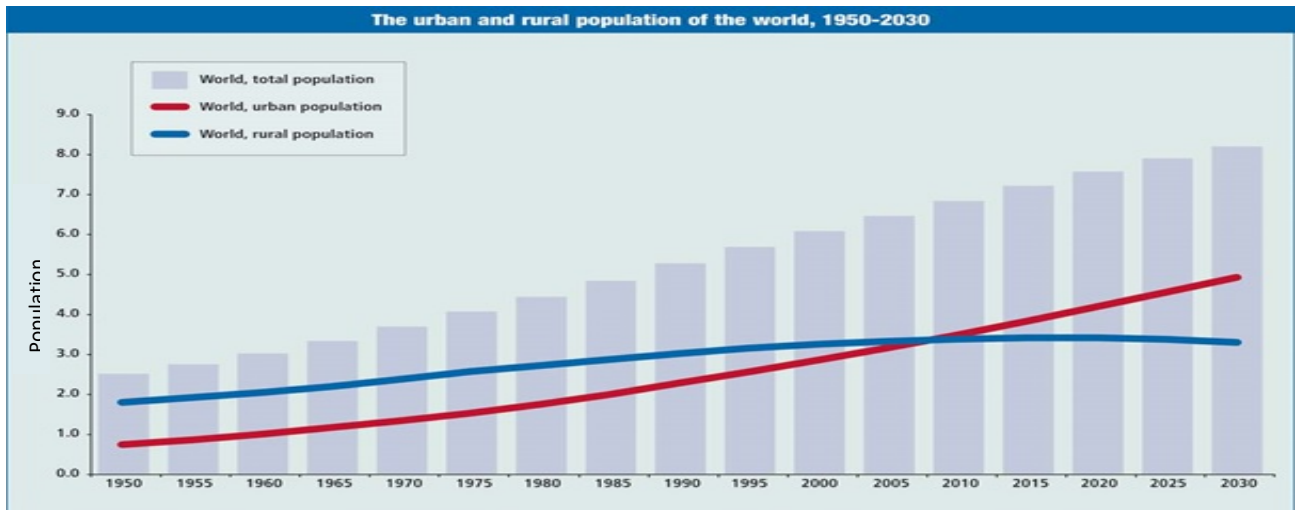
8) Kies de juiste volgorde van de volgende objecten volgens de afstand tot de aarde, van dichtbij naar veraf.

- A Maan, Zon, wolken, Pluto, Meteosat, Poolster
- B wolken, Poolster, Meteosat, Maan, Zon, Pluto
- C wolken, Meteosat, Maan, Zon, Pluto, Poolster
- D Meteosat, wolken, Maan, Zon, Poolster, Pluto



9) Er zijn plannen om de Dode Zee met een stelsel van kanalen en pijpleidingen met de Rode Zee te verbinden. Wat gaat hiervan het gevolg zijn?

- A Er gaat meer neerslag in Eilat zijn.
- B Het zoutgehalte in de Dode Zee zal dalen.
- C Het waterpeil van de Dode Zee zal dalen.
- D Er zal toename van visvangst zijn in de Dode Zee.



10) Welke stelling is juist?

- A In 2010 zijn er relatief gezien minder stedelingen dan plattelandbewoners.
- B Na 2020 stijgt het absolute aantal plattelandbewoners wereldwijd.
- C Na 2020 stijgt het aandeel plattelandbewoners wereldwijd.
- D In 2020 is het aantal stedelingen t.o.v. 1985 verdubbeld.



Afbeelding 1



Afbeelding 5



Afbeelding 2



Afbeelding 6



Afbeelding 3



Afbeelding 7



Afbeelding 4



Afbeelding 8



11) Welke combinatie van afbeeldingen en processen van verwerking en erosie is correct?

A	Afbeelding 1 = oplossen van het gesteente Afbeelding 2 = wind Afbeelding 4 = stromend water Afbeelding 5 = bewegende ijsmassa Afbeelding 6 = vorstwerking
B	Afbeelding 1 = bewegende ijsmassa Afbeelding 2 = stromend water Afbeelding 5 = wind Afbeelding 7 = oplossen van het gesteente Afbeelding 8 = bewegende ijsmassa
C	Afbeelding 1 = vorstwerking Afbeelding 3 = bewegende ijsmassa Afbeelding 4 = stromend water Afbeelding 6 = stromend water Afbeelding 7 = wind
D	Afbeelding 2 = wind Afbeelding 3 = stromend water Afbeelding 6 = bewegende ijsmassa Afbeelding 7 = vorstwerking Afbeelding 8 = oplossen van het gesteente



12) Welke landbouwmethode is op de foto zichtbaar?

- A Dry farming
- B Contourploegen
- C Strip cropping
- D Zwerflandbouw



	Latifundia	Minifundia
% van de landbouwbedrijven	8	63
% van de beschikbare landbouwgrond	48	31

13) De tabel geeft een specifiek probleem weer voor een aantal ontwikkelingslanden in Latijns-Amerika.

Welke oplossing is er voor het probleem dat de tabel laat zien?

- A Groene Revolutie
- B Landhervorming
- C Monocultuur
- D Zelfvoorzienende landbouw



Foto: Lelystad - Flevo Golf Resort

14) In de polder van Lelystad (Nederland) zijn golfresidenties naar Amerikaans voorbeeld verzezen: villa's en bungalows met enorme livings in Amerikaanse stijl, sommige zijn genoemd naar eilandjes voor de kust van Florida: Captiva, Sanibel, ...

Welk proces is hier van toepassing?

- A Gentrificatie
- B Ruimtelijke segregatie
- C Sociale integratie
- D Re-urbanisatie



15) Sam Slagmulder verhuisde in 1976 van Oetingen naar Halle. Hij kocht er een huis, trouwde en kreeg drie kinderen.

Dagelijks reisde hij met de trein naar Brussel voor zijn werk. Door een reorganisatie krijgt hij promotie en start hij een nieuw filiaal op in Australië. Hij besluit met zijn gezin in Sydney te gaan wonen.

Momenteel wonen ze er nu al 30 jaar.



Welk van de onderstaande begrippen is niet van toepassing?

Sam is een:

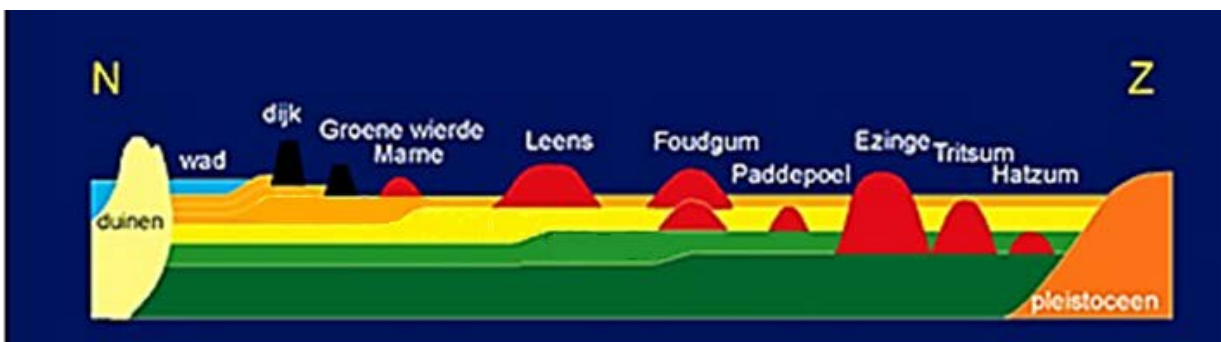
- A emigrant.
- B forens.
- C gastarbeider.
- D immigrant.



16)

Op de afbeelding zijn de rode bultjes **terpen**: kunstmatige woonheuvels die werden gemaakt om bij vloed een droge plek te hebben.

Deze woonheuvels zijn geleidelijk ontstaan, toen de bevolking zich vestigde in de kustvlakte van Groningen.



16) Welke uitspraak klopt?

- A De noordelijke terpen zijn jonger dan de zuidelijke terpen.
- B De hoogste terpen staan op de jongste afzettingen.
- C De dijken zijn ouder dan de terpen.
- D De terpen werden gebouwd van zee naar land.



17) Welke vegetatie toont deze foto?

- A Savanne
- B Taiga
- C Steppe
- D Toendra



18) Welk proces doet bij 'global warming' de zeespiegel het sterkst stijgen?

- A Het smelten van gletsjers en landijs
- B De vergroting van het volume van zeewater door verwarming
- C Het smelten van ijsbergen
- D De toename van neerslag



DE CHINESE WOLHANDKRAB

(Bron: De Standaard, 16 sept
2016/ wetenschap)



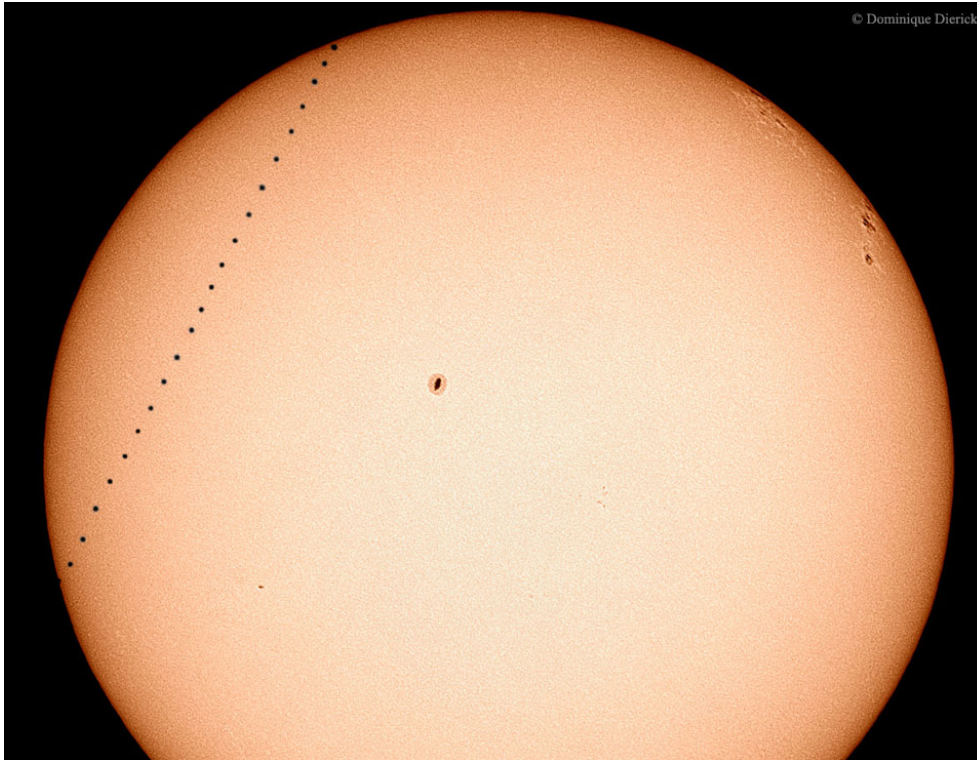
19)

‘Verschillende keren per jaar komen de krabben bij valavond met duizenden uit de Demer, tot wanhoop van de omwonenden. Als je niet oplet, zitten de krabben tot in de woonkamer, of onder een hotelbed.’ (...)

Peeters en vele andere burgemeesters krijgen nu de hulp van de Vlaamse overheid, bevestigt de minister van Leefmilieu. Bedoeling is de krabben massaal te vangen en te vernietigen. Het is onbegonnen werk om het exotische schaaldier uit te roeien.

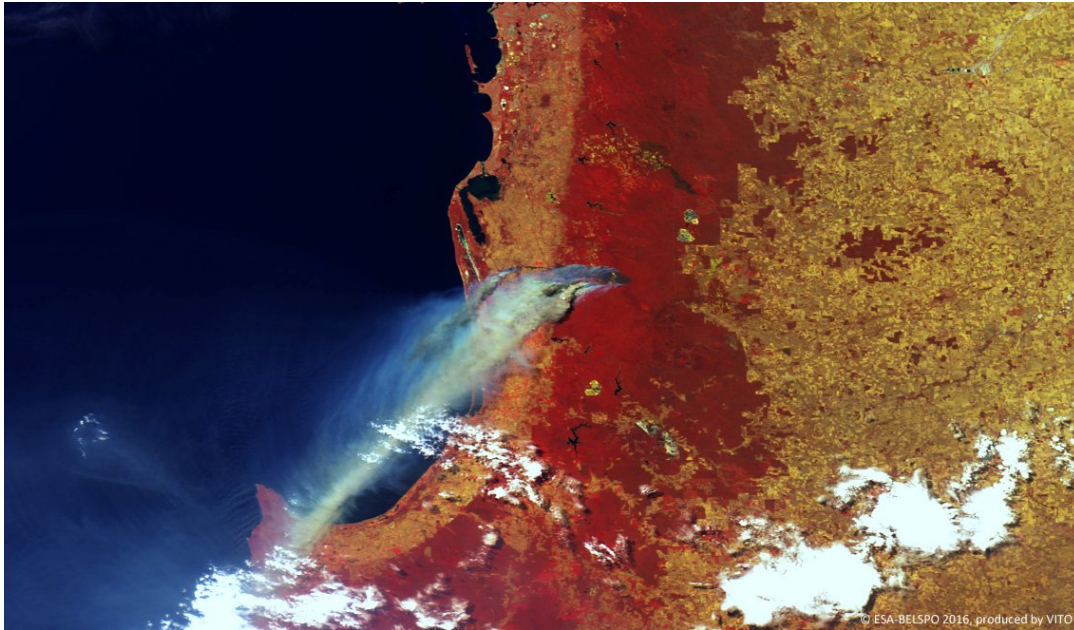
Welk proces veroorzaakt deze overlast?

- A Global warming
- B Eutrofiëring
- C Mondialisering
- D Handel in exotische soorten



20) Op deze foto zie je, in een montage van een reeks opnamen, een hemellichaam voor de zon schuift. Welk hemellichaam kan je niet voor de zon zien schuiven?

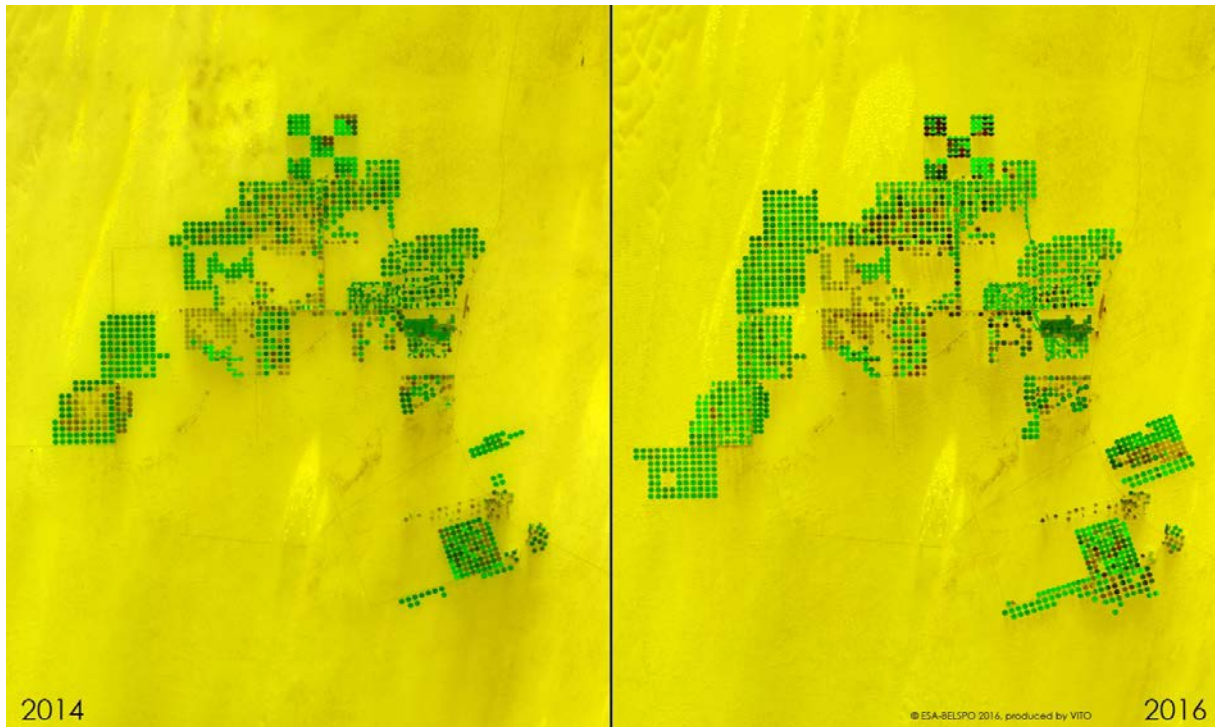
- A Maan
- B Mars
- C Mercurius
- D Venus



21) Het false-colour satellietbeeld toont de geografenbaai (Mandurah) ten zuiden van Perth.
De rookpluim is het gevolg van bosbranden.

Wat is de overheersende windrichting op het moment van opname?

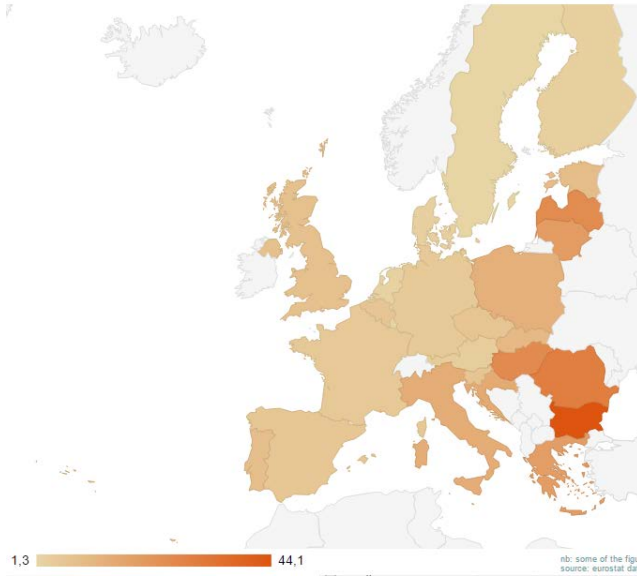
- A NO
- B NW
- C ZO
- D ZW



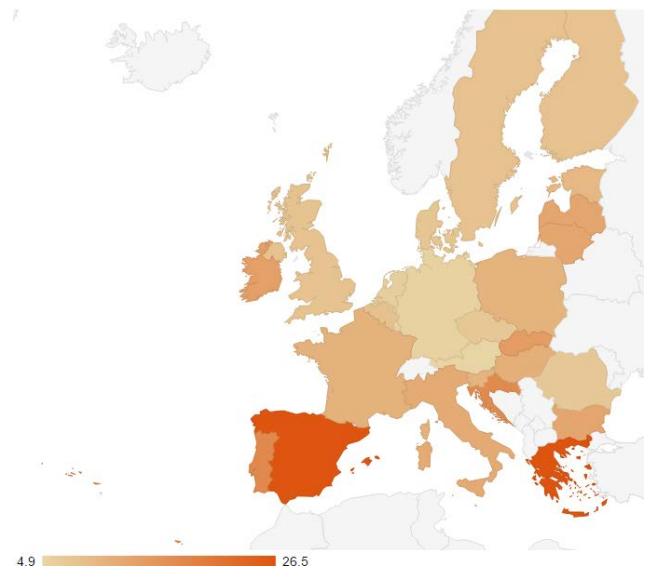
22) Het satellietbeeld toont 2 opnames van hetzelfde gebied in het zuiden van Egypte. Hier past men pivot-irrigatie of cirkelirrigatie toe om aan landbouw te kunnen doen (zie foto). De diameter van 1 groene schijf is ongeveer 800 m.

Hoe verklaar je de evolutie tussen beide beelden?

- A Toename van de gemiddelde jaarlijkse neerslag in dit gebied
- B Afname van de gemiddelde jaarlijkse neerslag in dit gebied
- C Nood aan meer landbouwproductie door bevolkingstoename
- D Verhoogde aanvoer van Nijlwater via een verbindingskanaal



Kaart A



Kaart B

23) Kies de juiste thema's van de bovenstaande kaarten.

- A Kaart A toont het % werklozen en kaart B toont het % armen per land.
- B Kaart A toont het % armen per land en kaart B toont het % werklozen per land.
- C Kaart A toont het % werklozen en kaart B toont het % migranten per land.
- D Kaart A toont het % armen en kaart B toont het % migranten per land.



Known and suspected routes of e-waste dumping

Source: Silicon Valley Toxics Coalition

24) Which of these is a significant reason for the global trade in e-waste?

- A lack of demand for recycled components in developing countries
- B technically advanced recycling facilities in developing countries
- C poor enforcement of environmental protection laws in developing countries
- D strong workplace health and safety laws in developing countries



25) Deze grafiek toont de evolutie van het vruchtbaarheidscijfer (aantal kinderen per vrouw: Y-as) in Angola, België en China.

Welke uitspraak klopt niet?

- A De aangeduide daling in de blauwe grafiek is het gevolg van toenemende welvaart door aardolie-inkomsten.
- B De aangeduide daling in de rode grafiek is het gevolg van een langdurige burgeroorlog.
- C De aangeduide daling in de oranje grafiek is het gevolg van het algemeen gebruik van anticonceptie.
- D De aangeduide daling in de oranje grafiek is het gevolg van de emancipatie van de vrouw.



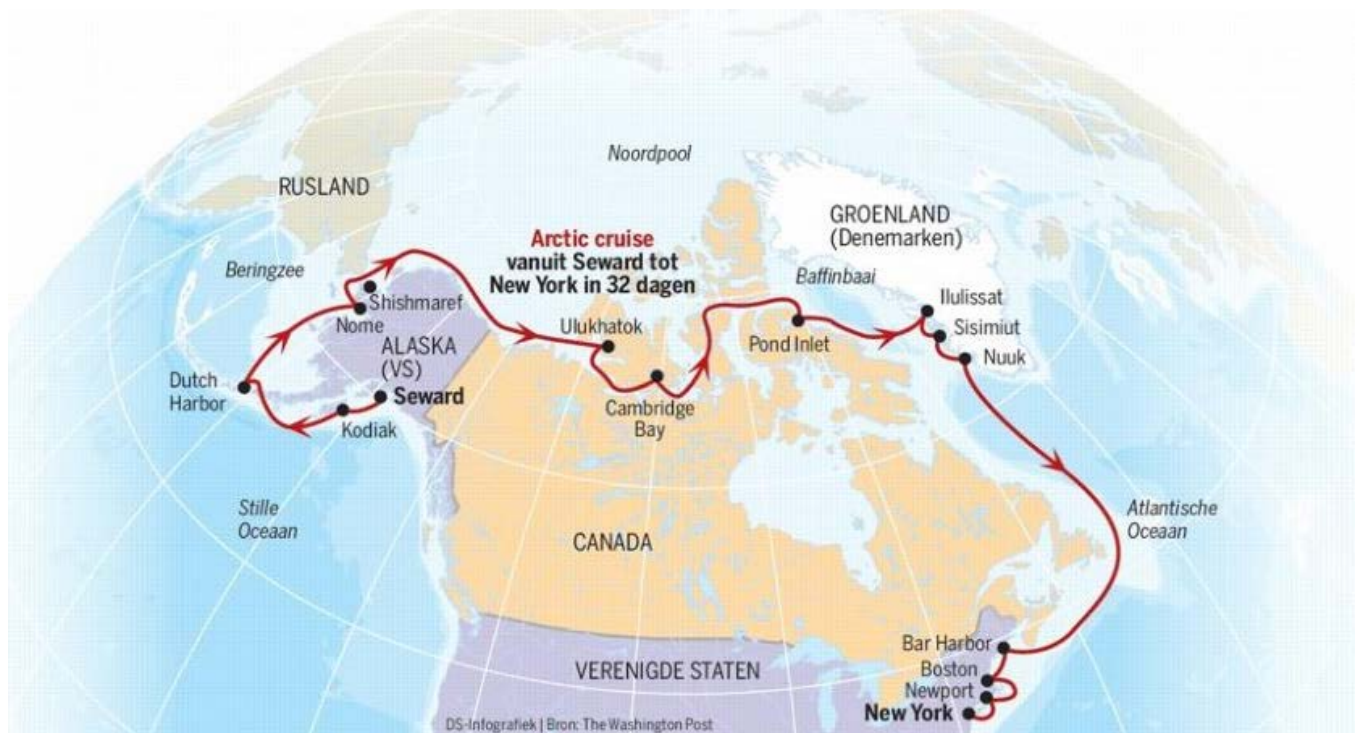
26) Welke hoofdstad ligt er exact ten noorden van Napels?

- A Praag
- B Kopenhagen
- C Göteborg
- D Oslo



27) Mieke en Moek, 2 konijnen, rollen 300 m de heuvel af, perfect over de zwarte lijn.
Kies de juiste waarden voor de gemiddelde hellingsgraad en voor het
hoogtelijneninterval.

- A De hellingsgraad is 14% en het hoogtelijneninterval is 2,5 m.
- B De hellingsgraad is 0,14% en het hoogtelijneninterval is 5 m.
- C De hellingsgraad is 0,7% en het hoogtelijneninterval is 5 m.
- D De hellingsgraad is 7% en het hoogtelijneninterval is 2,5 m.



28) Tot voor kort was de noordwestelijke doorvaart, de mythische doorsteek van de Stille naar de Atlantische Oceaan via de Noordelijke IJszee, zo goed als onbevaarbaar omdat deze passage bijna het hele jaar onder het pakijz zit. Maar door de opwarming van de aarde wordt ze steeds meer bevaarbaar. Toch had niemand voorspeld dat de route zo snel commercieel uitgebaat zou worden. (De Standaard)

Het luxecruiseschip Crystal Serenity maakt de doortocht van 32 dagen slechts één keer in 2016.

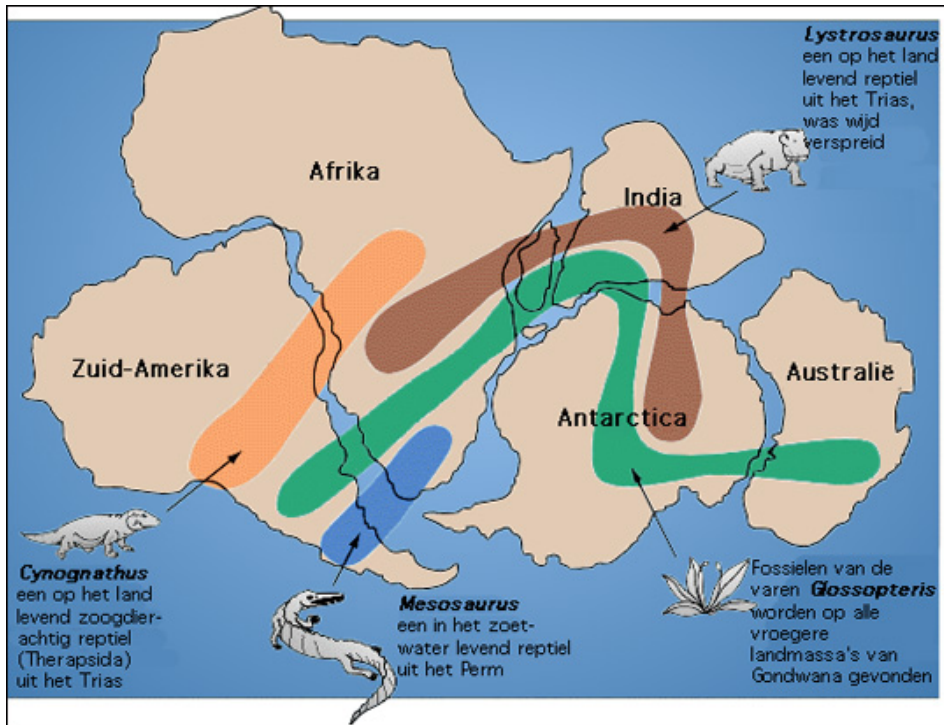
In welke periode gebeurde dat?

- A Half mei tot half juni
- B Half juni tot half juli
- C Half juli tot half augustus
- D Half augustus tot half september



29) Wat is de afstand in km tussen 31° en 32° OL in Uganda?

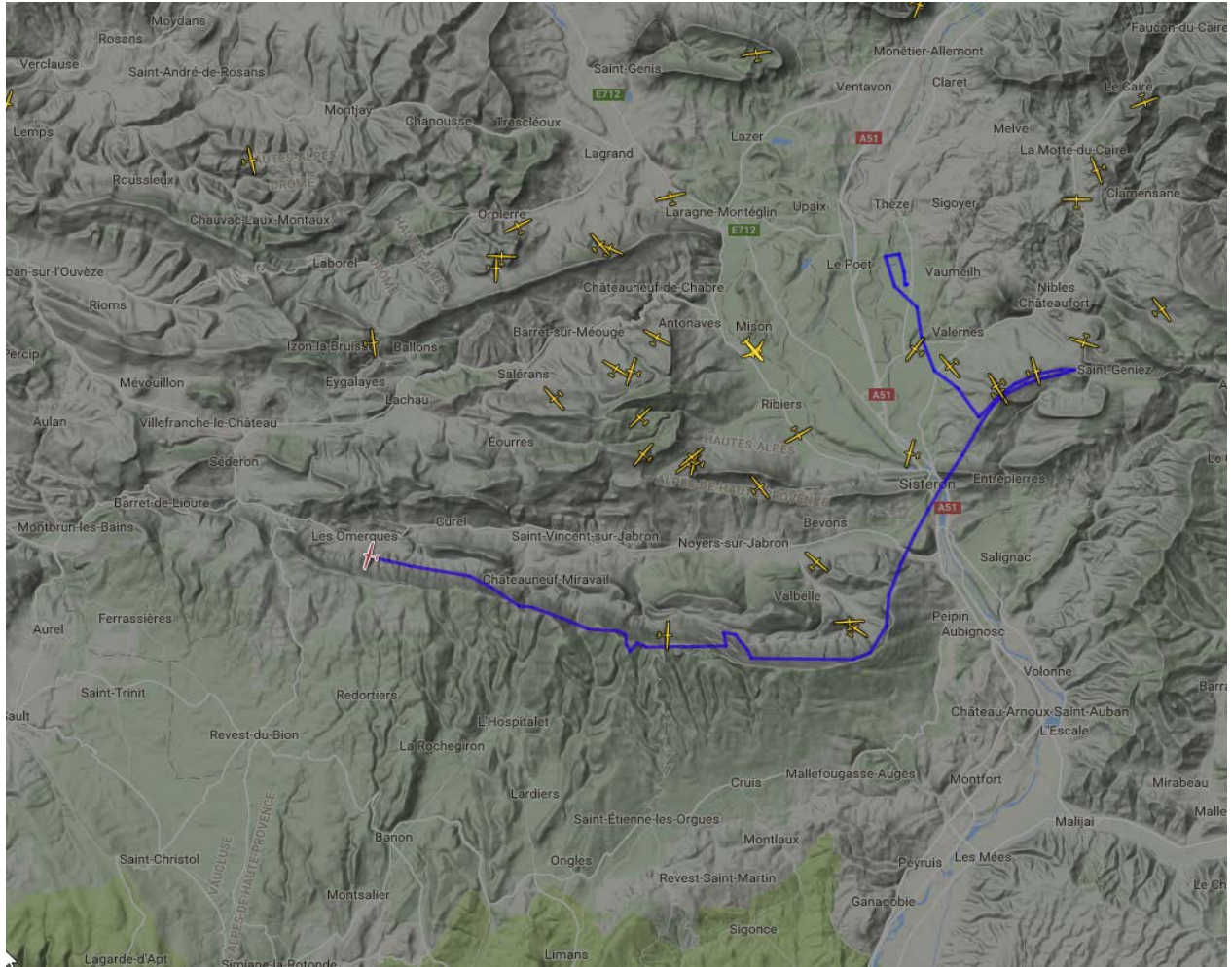
- A 55 km
- B 110 km
- C 550 km
- D 1100 km



30) Wegener gaf 4 argumenten voor de continentendrift.

Welk argument wordt hierboven voorgesteld?

- A Het paleontologische argument
- B Het geologische argument
- C Het paleoklimatologische argument
- D Het morfologische argument



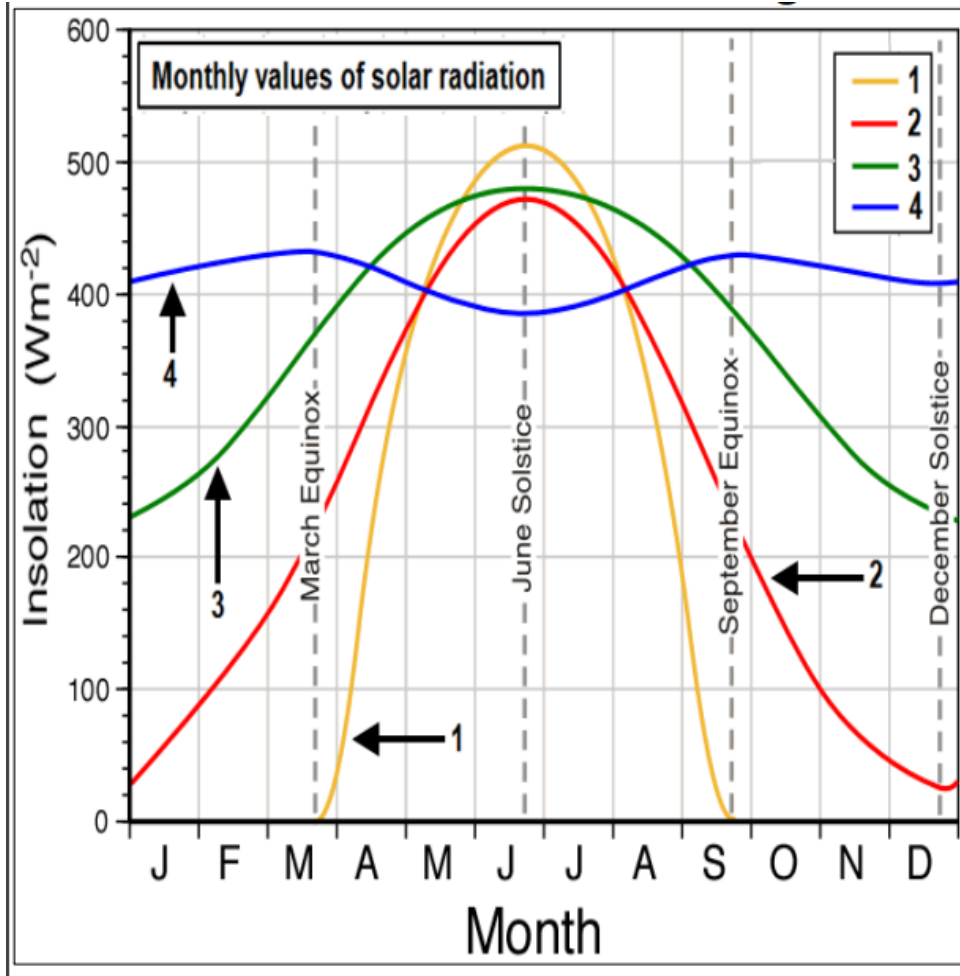
31) Deze live situatie van de vliegbewegingen, in de bergstreek van Sisteron (Frankrijk), is vastgelegd:

- A in de vroege ochtend, vlak na zonsopgang.
- B in de late voormiddag, als alle wolken opgelost zijn.
- C in de namiddag, op het warmste moment van de dag.
- D in de avond, wanneer de vergezichten op zijn mooist zijn.



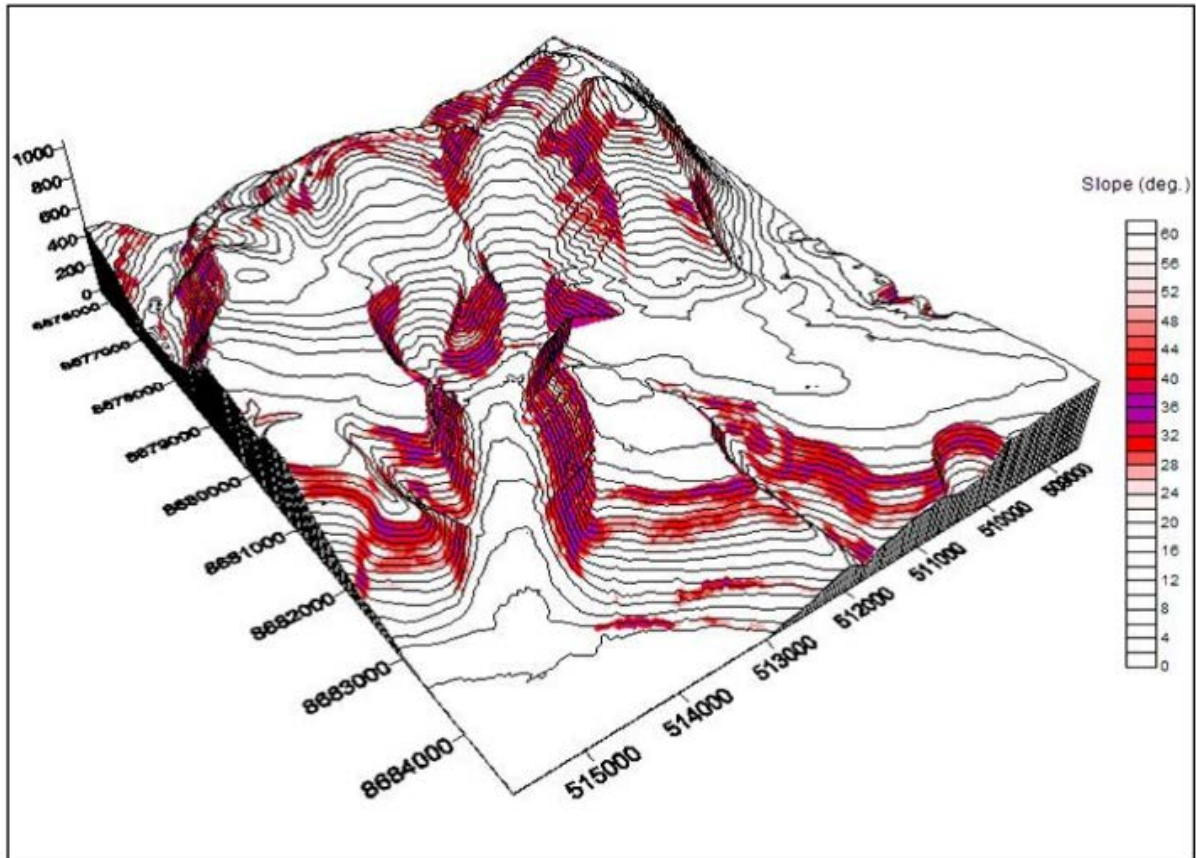
32) Which activity is difficult to do in this area?

- A birdwatching
- B canoeing
- C fishing
- D rafting



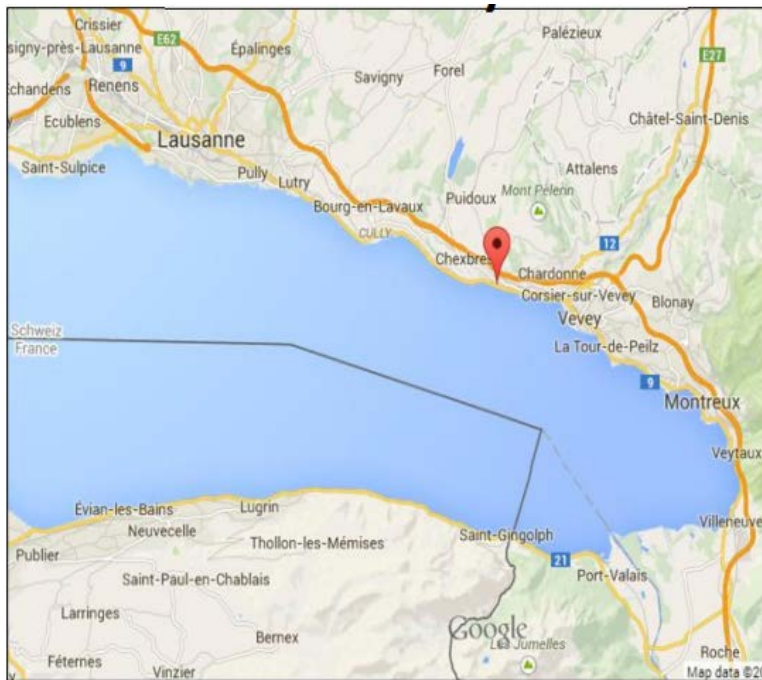
33) Lines 1 to 4 in the graph correspond to different latitudes. Which one of the following statements is correct?

- A All latitudes shown in this graph are in the southern hemisphere.
- B At latitude 1, the Sun is perpendicular (90° angle to the Earth's surface) at solar noon on June 21st.
- C Latitude 3 is closer to the equator than latitude 2.
- D Latitude 4 is closer to a polar circle than latitude 1.



34) The coloured areas in the 3D model represent places that:

- A are at greatest risk of avalanches.
- B are at greatest risk of earthquakes.
- C receive the highest rainfall in winter.
- D receive more solar radiation in summer.



35) The photo was taken at the point marked on Lac Lemman (Lake Geneva) in September 2016. In which direction was the camera pointing and when was the picture taken?

- A Towards Lausanne, early morning
- B Towards Lausanne, midday
- C Towards Montreux, early morning
- D Towards Montreux, midday