



GEO-Olympiade - Eerste ronde
Schooljaar 2015-2016

Vlaamse Geografie Olympiade

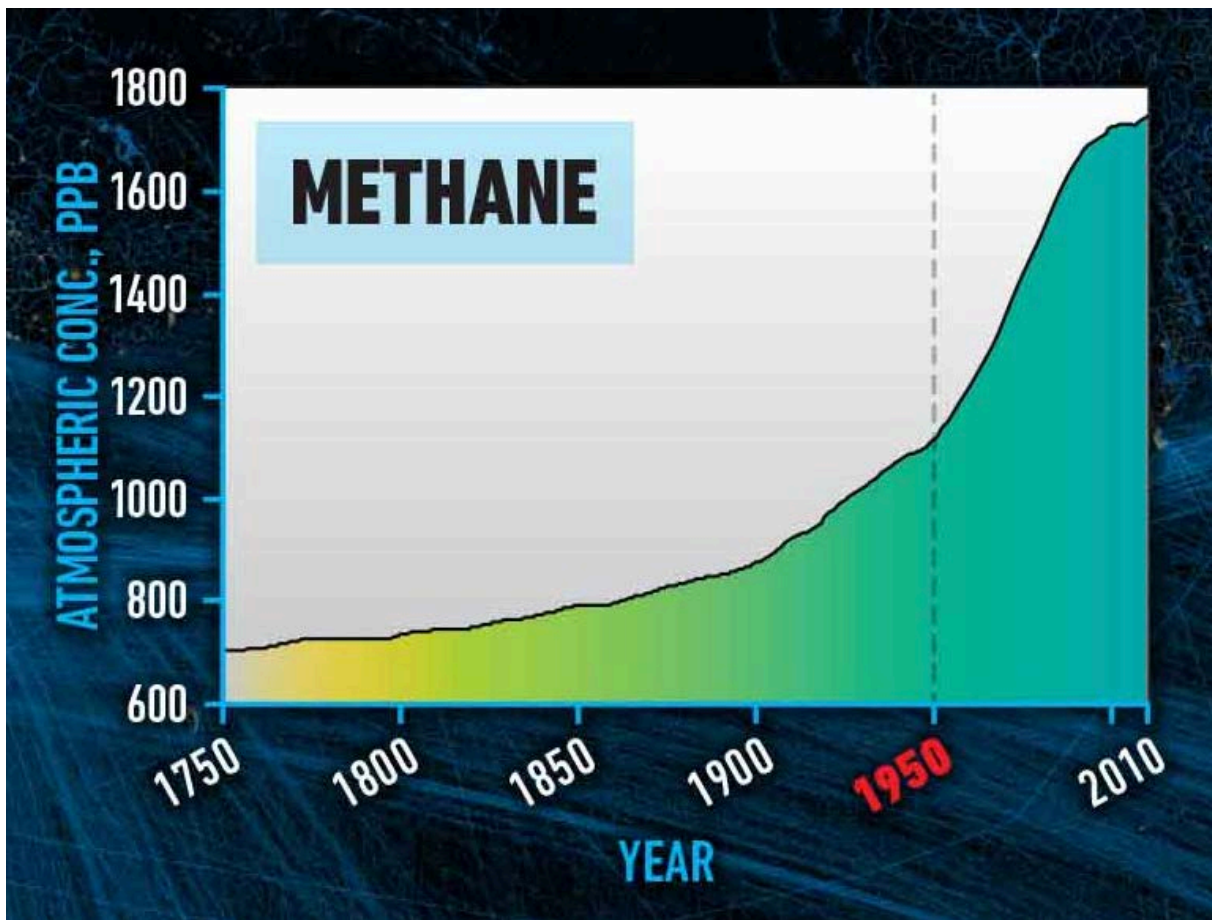
21^{ste} Editie

2015-2016

Eerste ronde



1) Wat veroorzaakt de evolutie sinds 1950 van de atmosferische concentratie aan methaan?



- a) uitstoot verkeer en industrie
- b) smelten permafrost
- c) ontbossing
- d) bodemerosie



2) Welk gesteente ontgint men in deze groeve, die vlakbij de monding van de Amblève in de Ourthe ligt?



Carrière de la Belle Roche

Coördinaten: 50°29'N – 5°36'E

- a) leisteen
- b) krijt
- c) mergel
- d) kalksteen



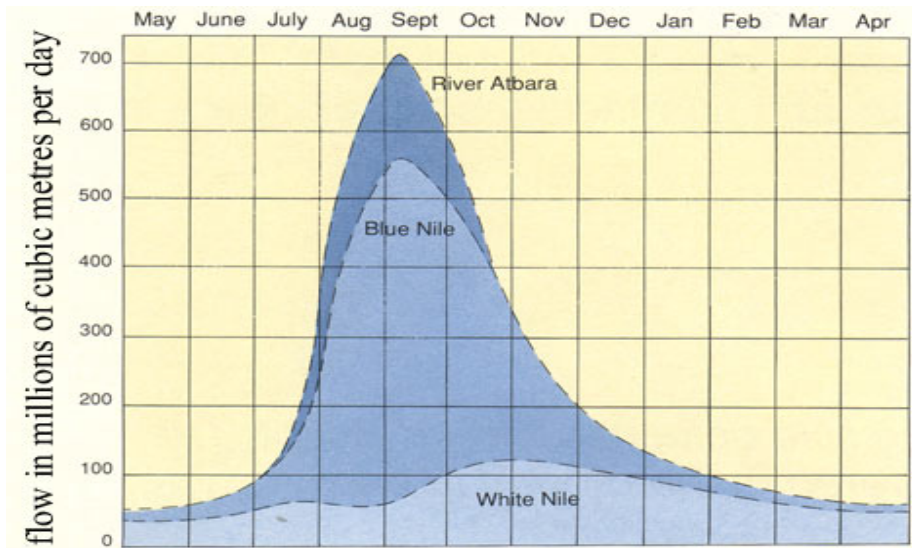
3) Vlaanderen ligt op de grens van dag en nacht. Op welk tijdstip is het satellietbeeld genomen?

- a) ochtend in juni
- b) ochtend in december
- c) avond in juni
- d) avond in december





4) Verklaar het verschil in regime (= debietsverdeling over het jaar) tussen de Atbara rivier en de Witte Nijl.

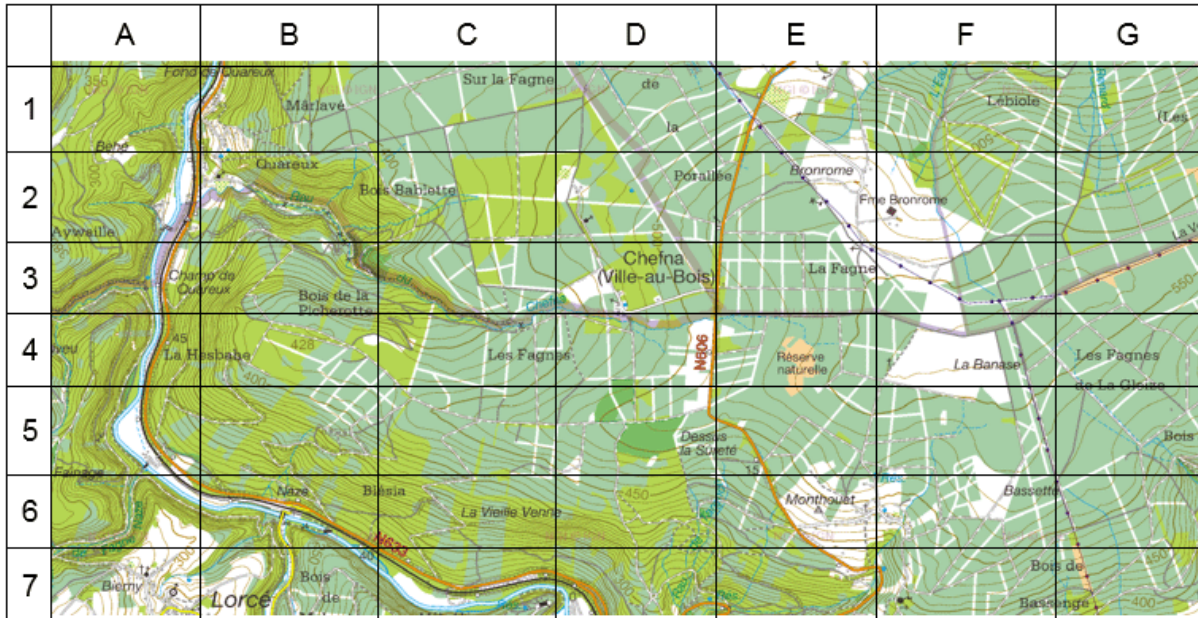


- stuwdammen regelen het debiet
- gebruik van water voor irrigatie
- de neerslagverdeling in het brongebied
- verdamping verandert in de loop van het jaar



5) Welke combinatie klopt?

Reliëfvormen en topografische kaart



- a) E5 is een V-dal, C7 is een plateau, B7 is een vlakbodemdal
- b) A4 is een V-dal, B4 is een plateau, C5 is een vlakbodemdal
- c) B6 is een V-dal, E7 is een plateau, C3 is een vlakbodemdal
- d) C3 is een V-dal, F4 is een plateau, C7 is een vlakbodemdal



6) Als je de volle maan ziet opkomen in het oosten, welke schijngestalte heeft zij dan 6 uur later?

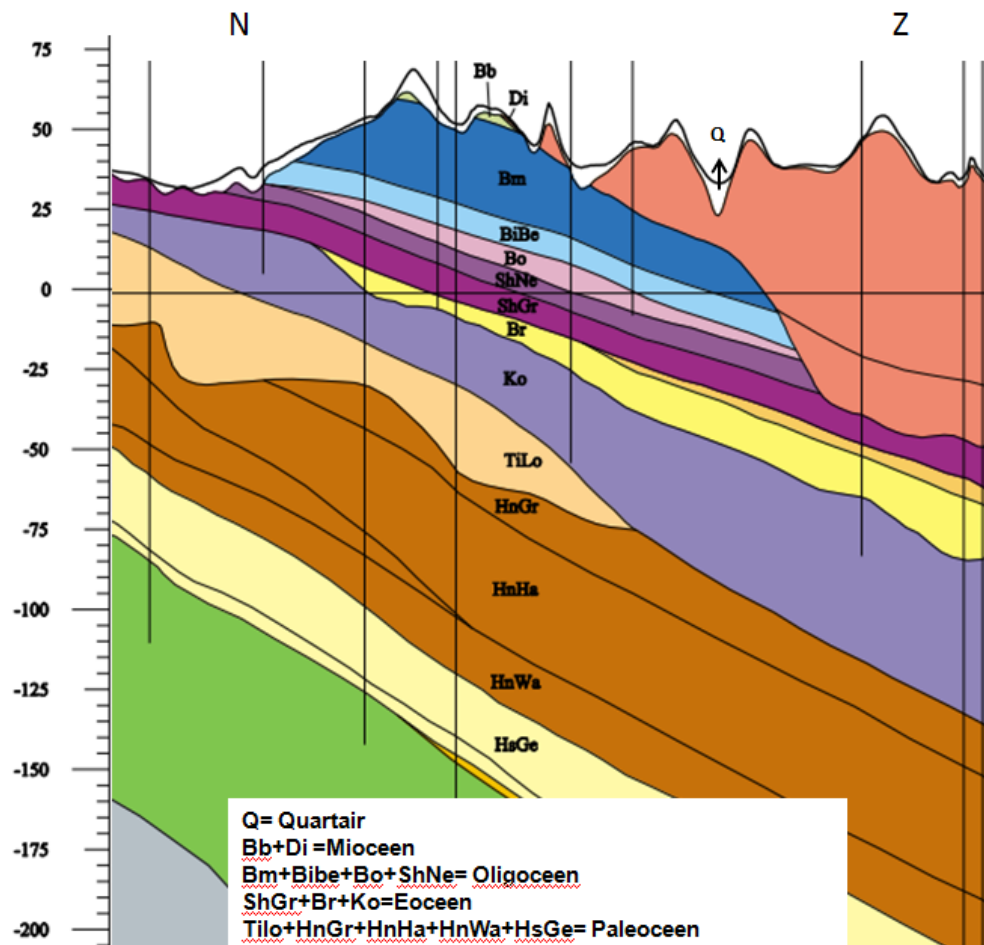


- a) zoals figuur A
- b) zoals figuur B
- c) zoals figuur C
- d) zoals figuur D



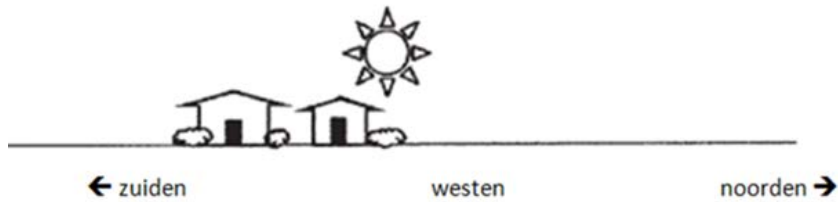
7) Welke geografische streek past bij dit geologisch dwarsprofiel?

- a) Ardennen
- b) Condroz
- c) Lotharingen
- d) Hageland





8) Waar zal de zon in Kalmthout ondergaan, 2 weken later dan 23 september?



Op 23 september gaat de zon precies onder in het westen, zoals zichtbaar op de figuur.

- a) op dezelfde plaats
- b) meer naar het noorden toe
- c) meer naar het zuiden toe
- d) meer naar het oosten toe



9) Marie belt rond 13.00 uur vanuit de luchthaven van Heathrow (Londen) naar Jef.
Voor Jef zal de zon pas 1,5 uur later haar hoogste stand bereiken. In welke stad bevindt Jef zich?



- a) Warschau
- b) New York
- c) Reykjavik
- d) Lissabon



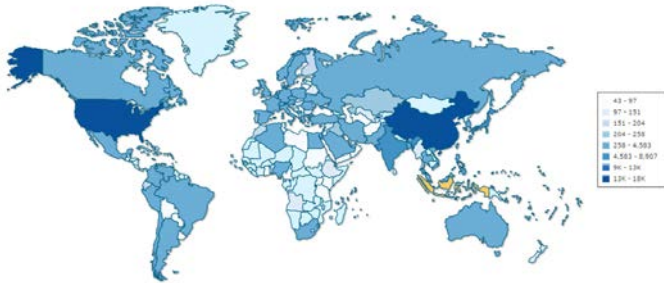
10) Wat is de porositeit van de bodem?



- a) De vruchtbaarheid van de bodem, dus de mate waarin de landbouwer meer of minder kg/ha uit z'n bodem haalt.
- b) De mate waarin de bodem gevoelig is voor erosie, dus een grotere porositeit geeft een grotere kans op erosie.
- c) Het aantal gewassen dat er gemiddeld op een ha van deze soort bodem staan.
- d) De aanwezigheid van poriën in de bodem zodat zuurstof, water en voedingsstoffen kunnen doordringen tot de plantenwortels.



11) Hoe verklaar je het verschil tussen het BNP voor China en het BNP per inwoner voor China?



BNP (in miljarden dollar) in 2014



BNP per inwoner (in dollar) in 2014

- Het BNP van China moet verdeeld worden onder bijna 1,4 miljard Chinezen.
- Door het 1-kindbeleid moet het BNP verdeeld worden onder minder Chinezen.
- Door de vergrijzing moet het BNP verdeeld worden onder meer Chinezen.
- Het BNP per inwoner is kleiner omdat China goedkope goederen produceert.



12) Eén van de vier antwoorden is geen oorzaak van verwoestijning. Welke?

Al 168 landen moeten strijden tegen verwoestijning

Het aantal landen dat moet vechten tegen verwoestijning werd eerst geschat op 110, maar blijkt in werkelijkheid veel hoger te liggen. Uit een nieuw rapport van de Verenigde Naties blijkt dat het er intussen in totaal al 168 zijn. (18 april 2013, HLN)

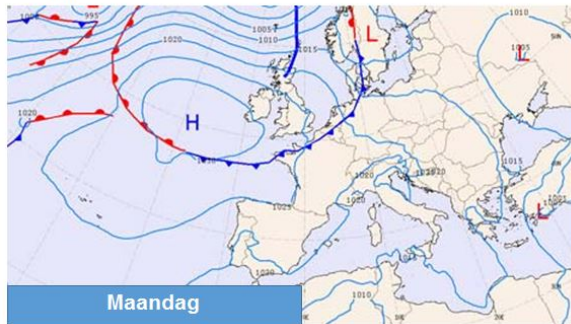


- a) Natuurlijk begroeid land wordt platgebrand of gekapt om het als landbouwgrond te gebruiken.
- b) Hellingen worden bewerkt met landbouwwerktuigen of dieren wat versnelde erosie tot gevolg heeft.
- c) Intensief gebruik van insecticiden zorgt voor verbrokkeling van de bodem waardoor erosie meer vat krijgt.
- d) Er gebeurt intensieve begrazing door vee waardoor gebieden kwetsbaarder worden voor erosie.

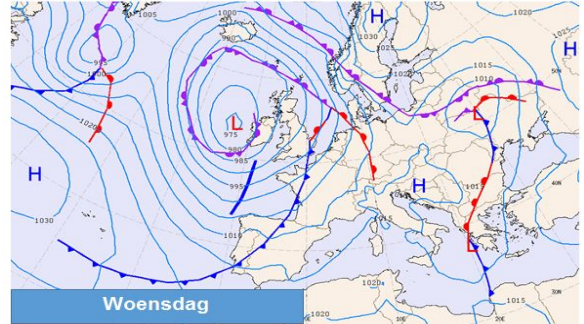


13) Lukas en Emiel zijn net afgestudeerd en om dit te vieren zouden ze een grote BBQ op kot in Brussel willen geven. Ze controleren voor de zekerheid toch even de weerkaarten (geldig voor 18 uur). Op welke dag organiseren ze best hun BBQ?

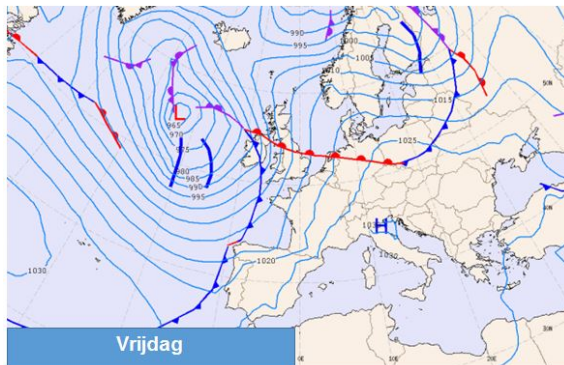
Weerkaart A



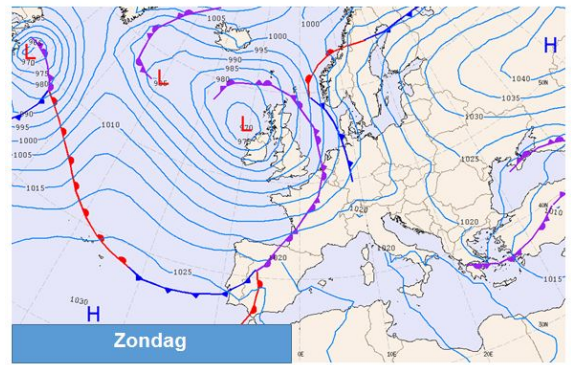
Weerkaart B



Weerkaart C



Weerkaart D



- a) Maandag om 18 uur
- b) Woensdag om 18 uur
- c) Vrijdag om 18 uur
- d) Zondag om 18 uur



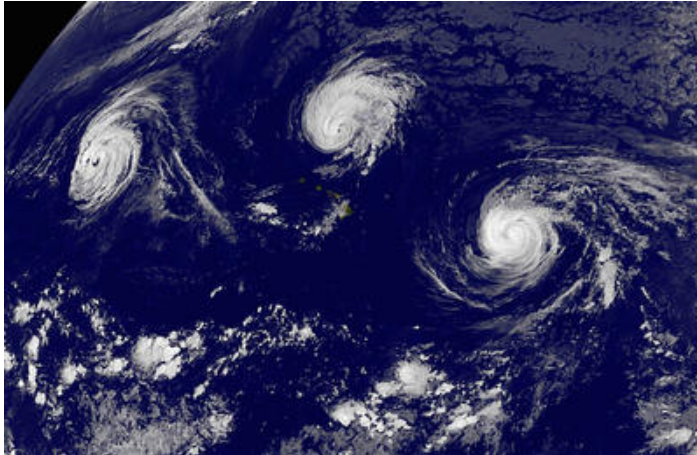
14) Welke coördinaten geven de plaats weer waarvoor de volgende klimaatomschrijving passend is?

“Er heerst een koele zomer en een zachte winter. De temperaturen zijn over het algemeen constant. Het regent er regelmatig en de wind kan er serieus waaien.”

- a) $55^{\circ} 45' \text{ NB}$, $37^{\circ} 38' \text{ OL}$
- b) $51^{\circ} 14' \text{ NB}$, $2^{\circ} 55' \text{ OL}$
- c) $46^{\circ} 30' \text{ NB}$, $9^{\circ} 51' \text{ OL}$
- d) $37^{\circ} 11' \text{ NB}$, $3^{\circ} 36' \text{ WL}$



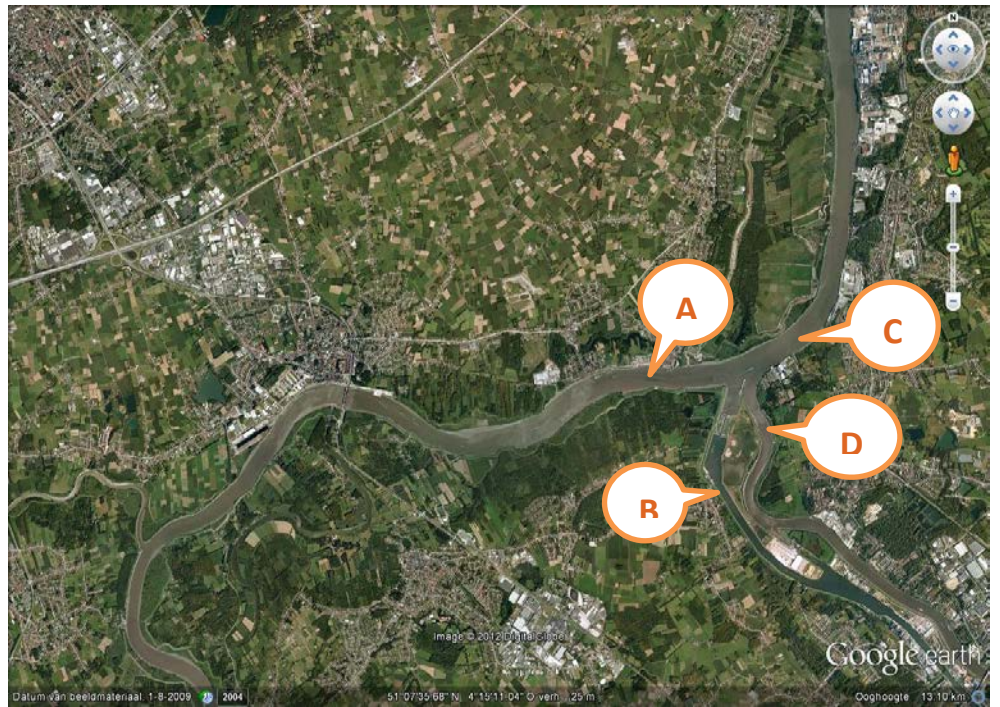
15) Waarom ontstaan orkanen niet dicht bij de evenaar, maar op een breedteligging van 5 à 10 graden?



- a) De atmosfeer is er te instabiel
- b) Het oceaanwater is er te warm
- c) De corioliskracht is er te zwak
- d) De lucht is er te droog



16) Waar bevindt de schipper zich als hij het onderstaande verkeersbord ziet?



- a) plaats A
- b) plaats B
- c) plaats C
- d) plaats D



17) Op een modelhuis staat het percentage van de stroomopbrengst (in %) naargelang de oriëntatie en helling van de zonnepanelen.

Voor welke stad zijn deze gegevens van toepassing?



- a) Berlijn
- b) Fairbanks
- c) Melbourne
- d) Quito



18) Welke verklaring is correct voor de opheffing van de Mount Everest (Sagarmatha in het Nepalees)?



di 16/06/2015 - 07:22 Belga

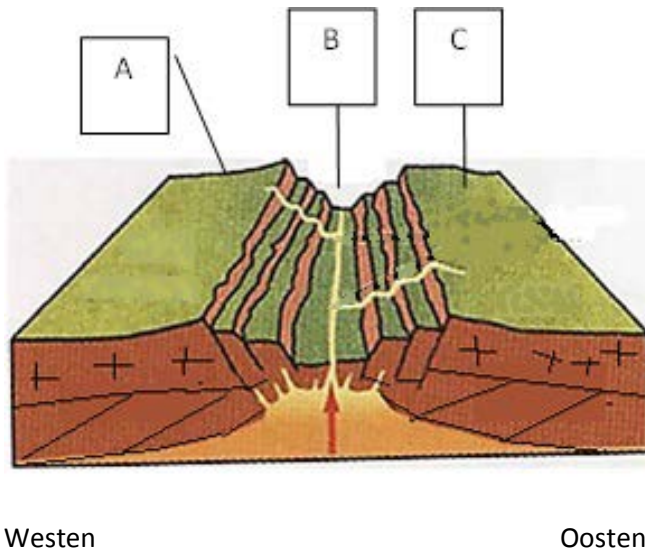


De krachtige aardbeving in Nepal van 25 april heeft de Mount Everest, de hoogste bergtop ter wereld (8.848 meter), drie centimeter naar het zuidwesten verplaatst. Dat blijkt uit Chinees onderzoek.

- a) Een divergerende plaatrand bij 2 continentale platen
- b) Een convergerende plaatrand bij 2 continentale platen
- c) Een transforme of conservatieve plaatrand bij 2 continentale platen
- d) Een onzekere plaatrand bij 2 continentale platen



19) Kies de correcte combinatie van 3 plaatsen in het grensgebied van Frankrijk (Vogezes) en Duitsland (Zwarte woud).



- a) Ballon d'Alsace ligt in B, Villingen in C, Mannheim in A
- b) Ballon d'Alsace ligt in A, Villingen in C, Mannheim in B
- c) Ballon d'Alsace ligt in B, Villingen in A, Mannheim in C
- d) Ballon d'Alsace ligt in A, Villingen in B, Mannheim in C



20) Op welke hoogte staat de Poolster voor het observatorium van Kitt Peak, Tucson?

- a) altijd op 90° hoogte.
- b) op 58° hoogte boven de horizon.
- c) op 32° hoogte boven de horizon.
- d) De hoogte verandert met het uur en met de datum.

Deze nachtfoto is genomen met lange sluitertijd en toont de sterren aan de hemel van Tucson, Arizona (ten zuidoosten van Phoenix).

De sterren die rond de Poolster draaien, maken op de foto een boog van een cirkel.

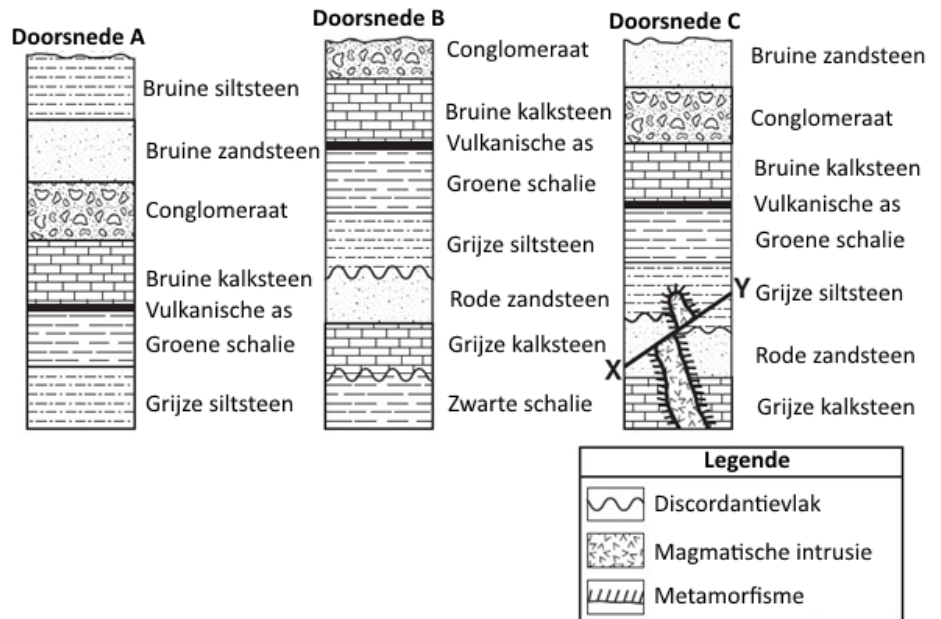
Je ziet het observatorium van Kitt Peak op de voorgrond.





21) Welke sedimentlaag, weergegeven op de 3 doorsneden, is de jongste?

De lijn X-Y in doorsnede C geeft een breukvlak weer.



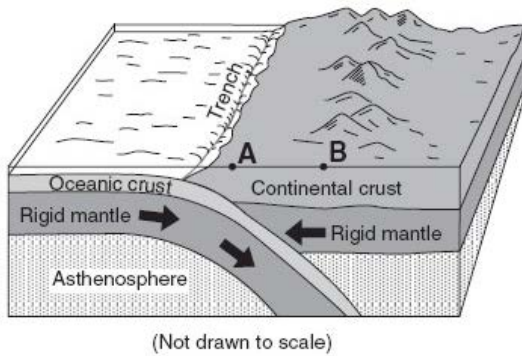
- a) Bruine siltsteen
- b) Zwarte schalie
- c) Conglomeraat
- d) Bruine zandsteen



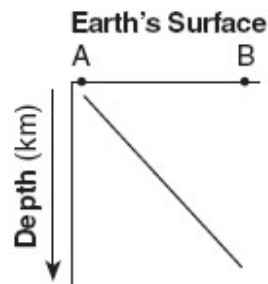
22) Welke van de 4 grafieken toont de correcte voorstelling van de hypocentra van aardbevingen, als de epicentra tussen A en B liggen?

(Het hypocentrum is de aardbevingshaard. Het epicentrum ligt op het aardoppervlak pal boven het hypocentrum.)

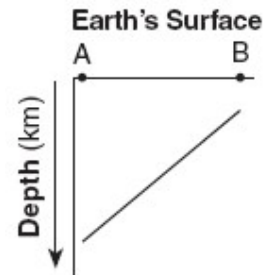
Dit blokdiagram toont een tektonische plaatrand. Punten A en B liggen op het aardoppervlak.



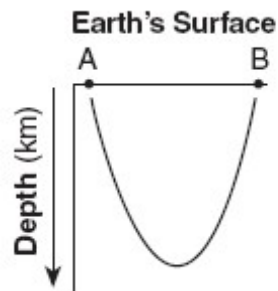
Grafiek 1



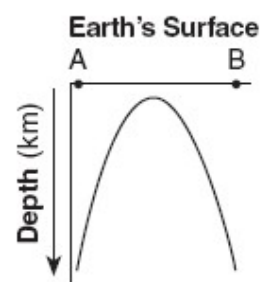
Grafiek 2



Grafiek (3)



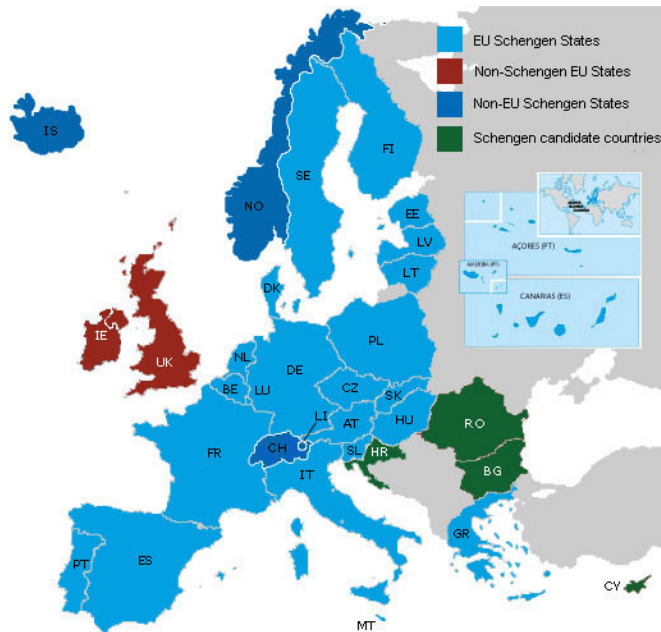
Grafiek (4)



- a) grafiek 1
- b) grafiek 2
- c) grafiek 3
- d) grafiek 4



23) Het Schengen-akkoord komt de laatste maanden regelmatig in de actualiteit. Wat houdt het precies in?

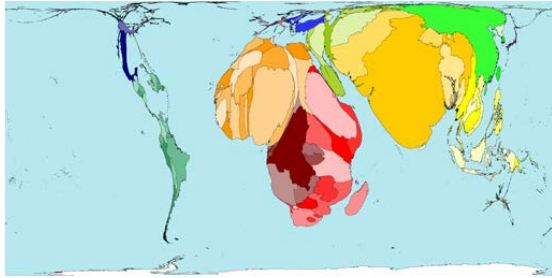


- Het is een overeenkomst die vastlegt welke landen de Euro als munt gebruiken.
- Het is een vredesverdrag dat gesloten werd na de Koude Oorlog.
- Het is een overeenkomst over de aanleg van een afsluiting om vluchtelingen tegen te houden.
- Het is een overeenkomst die het vrije verkeer van personen mogelijk maakt binnen een aantal Europese landen.

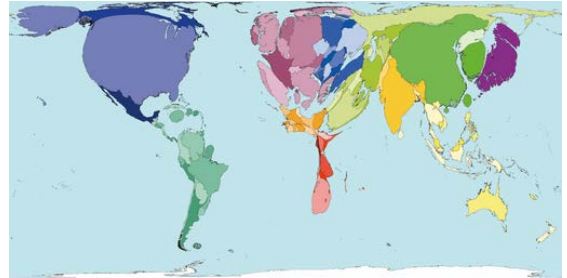


24) Kies de juiste combinaties voor de volgende titels van anamorfose kaarten

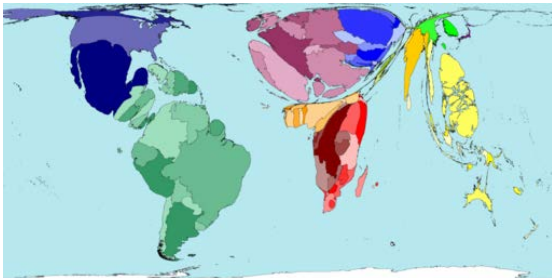
- 1) Import van vlees
- 2) Uitstoot broeikasgassen
- 3) Aantal Rooms-Katholieken
- 4) Aantal kindersterftes



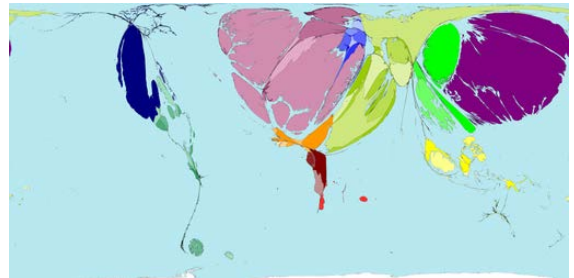
Kaart A



Kaart B



Kaart C



Kaart D

- a) A1, B2, C3 en D4
- b) A4, B3, C2 en D1
- c) A2, B4, C1 en D3
- d) A4, B2, C3 en D1



25) Op welk hemellichaam rijdt dit wagentje rond?



- a) Venus
- b) Europa
- c) Mars
- d) Maan



26) In welk van de volgende toeristische regio's komen bosbranden eerder weinig voor?

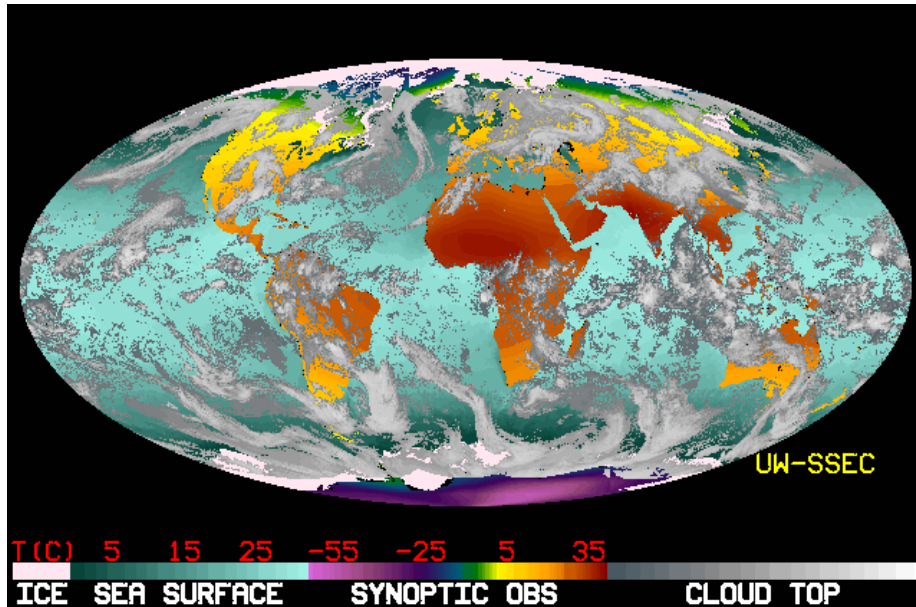
Hierbij is volgende informatie belangrijk! Brand ontstaat bij hoge temperaturen, weinig neerslag, veel zuurstof en snel ontbrandbaar materiaal. Elk jaar vinden in de Europese Unie gemiddeld ongeveer 65.000 bosbranden plaats.



- a) Andalusië
- b) Languedoc-Roussillon
- c) Peloponnesos
- d) Ticino



27) Bepaal het uur van de dag en het seizoen voor Londen door het analyseren van het onderstaande satellietbeeld, en kies de juiste oplossing.



- a) Het is in Londen avond (18 uur) en zomerperiode.
- b) Het is in Londen ochtend (6 uur) en lenteperiode.
- c) Het is in Londen middag (12 uur) en zomerperiode.
- d) Het is in Londen middag (12 uur) en lenteperiode.



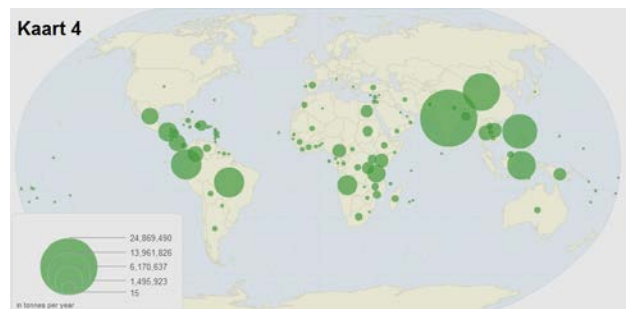
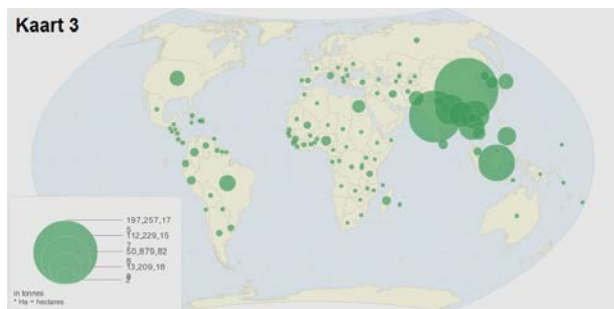
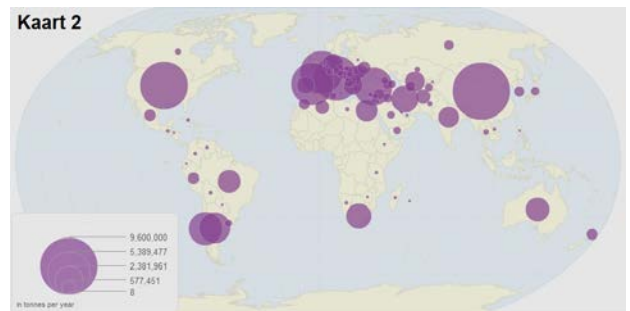
28) Hoe werkt het broeikaseffect?



- a) De gereflecteerde kortgolvlige lichtstralen worden geabsorbeerd door de wolken en zorgen voor extra warmte.
- b) De binnenkomende kortgolvlige lichtstralen worden op het aardoppervlak omgezet in langgolvlige warmtestralen.
- c) De binnenkomende Uv-stralen worden gefilterd en alleen de warmtestralen bereiken het aardoppervlak.
- d) De uitgaande langgolvlige lichtstralen worden door de broeikasgassen omgezet in warmte.



29) Welke combinaties (kaart en productie van fruit/rijst) zijn juist?



- a) kaart 1 = druiven, kaart 2 = rijst, kaart 3 = bananen, kaart 4 = citrusvruchten
- b) kaart 1 = citrusvruchten, kaart 2 = druiven, kaart 3 = rijst, kaart 4 = bananen
- c) kaart 1 = bananen, kaart 2 = citrusvruchten, kaart 3 = druiven, kaart 4 = rijst
- d) kaart 1 = rijst, kaart 2 = bananen, kaart 3 = citrusvruchten, kaart 4 = druiven



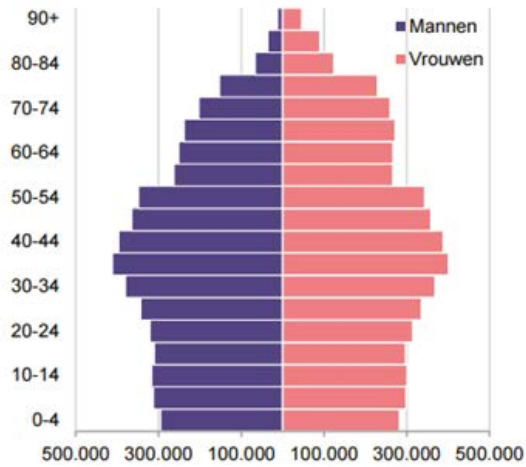
30) Verklaar de spectaculaire toename van het aantal Polen en Roemenen in 2014.

| Voornaamste nationaliteitslanden van de buitenlandse bevolking in België | | | | | | |
|--|----------------|-------------|----------|------------------|-------------|----------|
| Nationaliteitsland | 2001 | | | 2014 | | |
| | Aantal | % | Rang | Aantal | % | Rang |
| Italië | 195.586 | 22,7% | 1 | 156.579 | 12,9% | 1 |
| Frankrijk | 109.322 | 12,7% | 2 | 156.045 | 12,8% | 2 |
| Nederland | 106.822 | 12,4% | 3 | 146.155 | 12,0% | 3 |
| Marokko | 88.813 | 10,3% | 4 | 80.720 | 6,6% | 4 |
| Polen | 6.928 | 0,8% | 15 | 65.070 | 5,4% | 5 |
| Spanje | 45.356 | 5,3% | 6 | 57.417 | 4,7% | 6 |
| Roemenië | 2.391 | 0,3% | 31 | 56.588 | 4,7% | 7 |
| Duitsland | 34.579 | 4% | 7 | 41.119 | 3,4% | 8 |
| Turkije | 56.172 | 6,5% | 5 | 39.524 | 3,3% | 9 |
| Portugal | 25.634 | 3% | 9 | 36.841 | 3% | 10 |
| Overige | 190.082 | 22,1% | - | 378.547 | 31,2% | - |
| Alle landen samen | 861.685 | 100% | - | 1.214.605 | 100% | - |

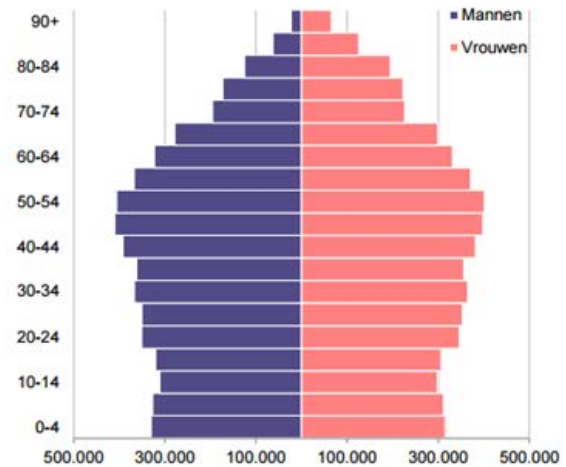
- a) Toetreding tot de Europese Unie
- b) Vraag naar gespecialiseerde werkkrachten
- c) Hoog geboortecijfer in die landen
- d) Nieuwe autowegen vanuit Oost-Europa



31) Kies de juiste combinatie van jaartallen en weergave van de bevolking van België of Marokko.



figuur 1

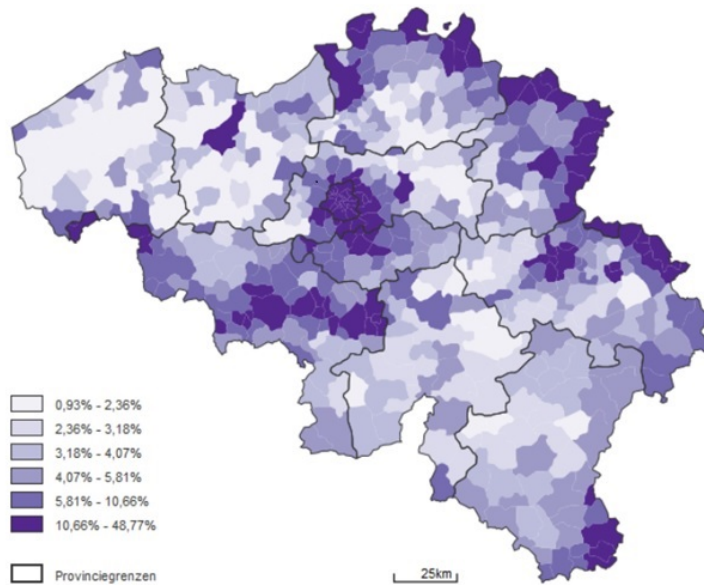


figuur 2

- a) Figuur 1 is van 2001 en figuur 2 van 2014, bij beide figuren gaat het over de bevolkingspiramides van Marokko.
- b) Figuur 2 is van 2001 en figuur 1 van 2014, bij beide figuren gaat het over de bevolkingspiramides van Marokko.
- c) Figuur 1 is van 2001 en figuur 2 van 2014, bij beide figuren gaat het over de bevolkingspiramides van België.
- d) Figuur 2 is van 2001 en figuur 1 van 2014, bij beide figuren gaat het over de bevolkingspiramides van België.



32) Over welke spreiding gaat het in de thematische kaart van 2014?



- Het % van de bevolking per gemeente dat een job heeft buiten België.
- Het % van de bevolking per gemeente dat geen job heeft, maar wel op zoek is naar een job.
- Het % vreemdelingen op de totale bevolking per gemeente.
- Het % van de bevolking per gemeente dat onder de armoedegrens leeft.



33) Wat stellen de verbindingen op de onderstaande kaart voor?



- a) de oude routes van de ontdekkingsreizigers
- b) de grootste volksverhuizingen doorheen de eeuwen heen
- c) de belangrijkste vliegroutes
- d) de kabels op de oceaانبodem om data door te sturen








34) Op welke eilandengroep zijn deze foto's genomen?



- a) Aleoeten
- b) Koningin Elisabetheilanden
- c) Malediven
- d) Solomoneilanden



35) Wat is de correcte combinatie van deze landschappen en hun locatie op de kaart in China?

| | | |
|---|---|--|
|  |  |  |
| A | B | |
|  |  | |
| C | D | |

- a) A2, B1, C5, D3
- b) A3, B2, C1, D4
- c) A4, B3, C4, D1
- d) A1, B5, C3, D5