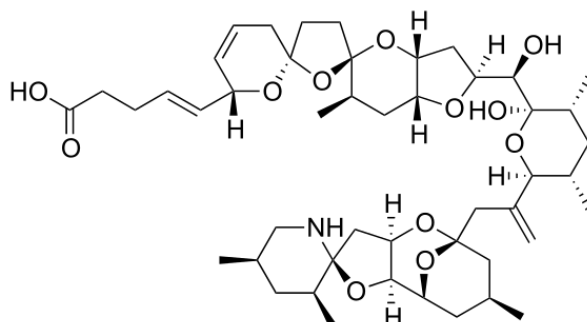


Waarom een ijsje eten na een mosselsouper?

De oorzaak van een mosselvergiftiging is het neurotoxine azaspiracide. Azaspiracides vormen een groep van toxine met als basis skelet:



Varianten worden bekomen door het inplanten van verschillende substituenten op dit basis skelet. Het toxine is afkomstig van een kleine algensoort, de dinoflagellaat *Azadinium spinosum*, Mosselen filteren een grote hoeveelheid van deze giftige alg uit het zeewater, waardoor het toxine zich accumuleert in de mossel.

Waarom nu een ijsje eten na een portie mosselen? Wel, melk drinken zou ook kunnen (melk is bestanddeel van roomijs). In de maag wordt het lactose aanwezig in de melk normaal gesplitst in glucose en galactose door het enzyme lactase. Doorgaans is er te weinig lactase aanwezig voor de hoeveelheid lactose, waardoor de maag meer maagzuur gaat afscheiden. De melk wordt nu door het maagzuur (HCl) omgezet in een soort wrongel, net zoals bij de bereiding van kaas. Deze wrongel verhindert de opname van het toxine door het te omkapselen en door de vorming van een film op de maag- en darmwand.